

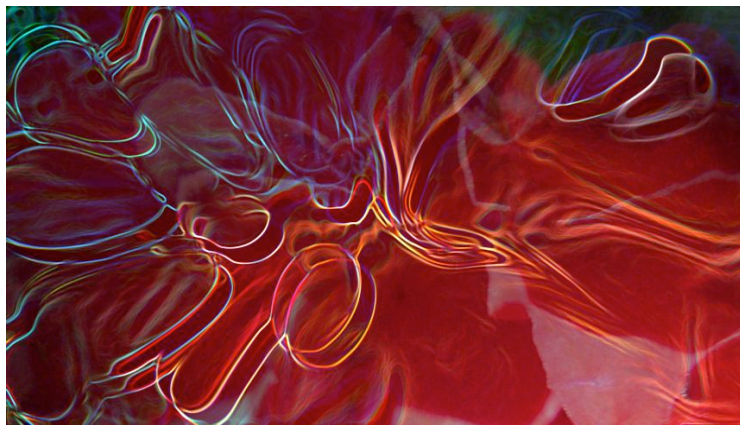
BLUE BIRD



INSTALLATION SONORE ET VISUELLE

Stéphane de Gérando

Contact
Tél. : 06 82 40 97 45
E-mail : gerando@degerando.com
Site : degerando.com



Extrait du tableau virtuel, *Blue Bird*, de Stéphane de Gérando

Sommaire

Blue bird, une œuvre en expansion (page 4)

Introduction à l'installation (page 4)

Descriptif de l'installation actuelle (page 5)

Exemples de modification de la forme originelle (page 5)

Exemples de mutation de la forme (page 5)

Annexes (page 10)

BLUE BIRD : UNE ŒUVRE EN EXPANSION

Blue Bird est une création multimédia de Stéphane de Gérando, dont la première version d'une durée de 10 minutes a été donnée en création mondiale le 21 juin 2007 dans le grand hall du musée d'Aquitaine à Bordeaux. L'installation regroupait 3 vidéo projections simultanées, 6 enceintes intérieures, 2 enceintes extérieures, 3 ordinateurs pour contrôler l'image et le son.

Chaque installation est l'occasion d'une nouvelle création de l'œuvre, *Blue Bird* étant en cours d'écriture, forme de *work in progress* labyrinthique sans début ni fin. Objet en expansion, cette réalisation éphémère ou virtuelle tend vers le « monumental », sans que le processus d'écriture réponde nécessairement à un principe d'accumulation. En d'autres termes, nous sommes face à une réécriture d'un même tableau, mutation ou métamorphose de l'œuvre confrontée à l'idée de « grande forme ».

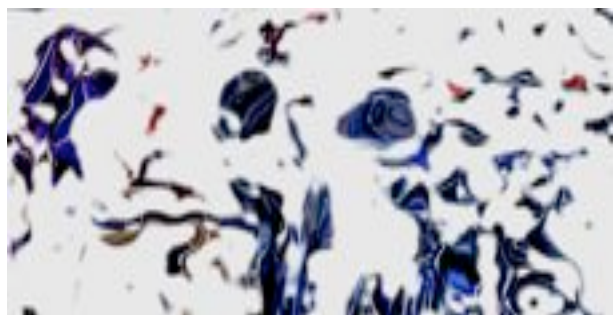
L'élément technologique a ici une place prépondérante dans le développement de *Blue Bird*. Les techniques numériques de synthèse sonore et visuelle étant en constante évolution à notre époque, l'œuvre est devenue, à travers son projet originel, le réceptacle d'une recherche qui tendrait à introduire, dans un futur hypothétique, l'idée d'un métalangage unifiant l'écriture des différents sens.

Cette utopie n'est pas nouvelle, mais il semblerait que nous sommes à la préhistoire d'une nouvelle ère, l'ère de l'unification des techniques de contrôle de l'« information » en terme de codification d'un signal : les environnements technologiques nous donnent par exemple la possibilité de synthétiser et de composer, avec souplesse et efficacité, dans une même continuité esthétique ou purement symbolique, un spectre sonore et lumineux par exemple.

La version de juin 2007 est à l'image d'une naissance originelle de « bas niveau », avec l'idée d'une matière qui tendrait vers une notion de complexification qui pourrait à terme tout aussi bien rejoindre une forme en rétraction.



White interior



Autoportrait recomposé

Tableaux proche de l'immobilité (série d'écrans HD) - artéfacts – faisant écho à des images fractionnées de *Blue bird* sur grand écran géant de face

INTRODUCTION A L'INSTALLATION

L'installation idéale de *Blue bird* traduit une immersion dans un monde virtuel fait d'objets visuels et sonores de multiples dimensions. Un dispositif polymorphique simple à trois dimensions est aujourd'hui opérationnel : trois vidéos projections

« géantes » et indépendantes sur trois murs (de face et de côté) associées à une forêt d'écrans HD (type télévision LCD ou plasma, 5 à 10 au minimum selon la taille du lieu) et une œuvre musicale. Chaque écran HD diffuse un tableau virtuel autonome (en boucle) jouant sur l'immobilité du temps (très lente métamorphose de l'image, tableaux présentés ci-joint). Si ce monde peut sembler dans un premier temps indépendant (dilatation du temps, diversité des formes représentées, autonomie du sujet), c'est pour mieux faire écho à la diffusion géante de l'image et du son spatialisé : cette forêt de tableaux virtuels est en définitive tirée d'images de *Blue bird*, introduites sous forme d'artefact dans la macro dimension de l'œuvre elle-même (écran géant de face). Il s'instaure alors une mise en abîme de l'œuvre, l'erreur étant à l'origine de son processus d'expansion à de multiple dimension, l'écriture du son participant à cette problématique.



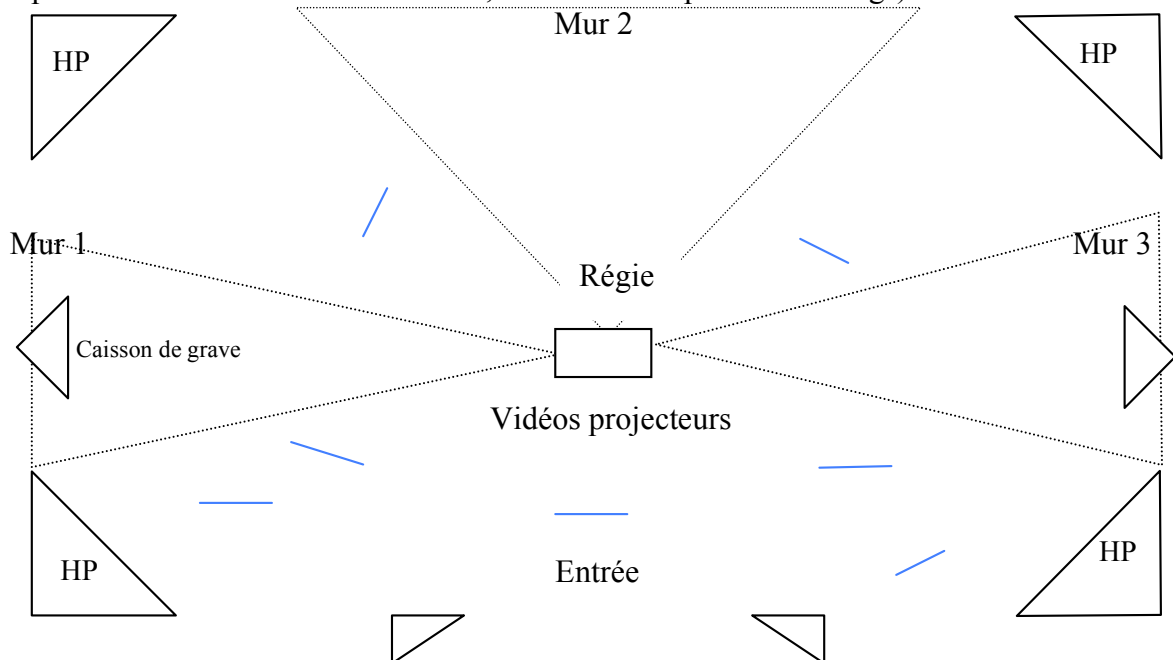
Totem



Moving painting

DESRIPTIF DE L'INSTALLATION ACTUELLE

1. Tryptique géant - trois projections simultanées - encadré d'un dispositif de diffusion du son (6 enceintes et deux caissons de grave minimum selon la taille du lieu, bien veiller à la qualité du dispositif audio).
2. A ce dispositif est associé la présence d'un minimum de cinq à dix écrans HD (type écran plasma ou LCD de grande taille – symbolisé par un trait bleu) (tableaux virtuels provenant de l'écriture de *Blue bird*, lente métamorphose de l'image).

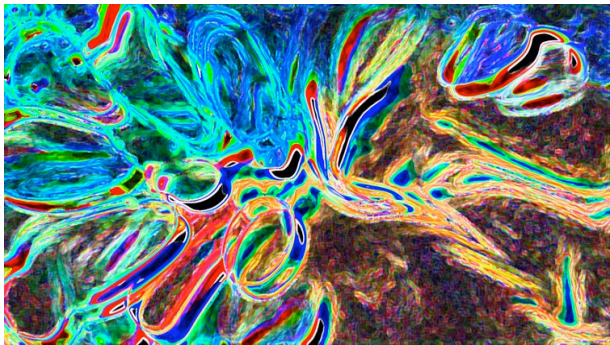


3. Le nombre de points de diffusion et en conséquence la réalisation de l'œuvre peut être adaptée à l'architecture du lieu, tant au niveau d'une projection spatialisée du son (octophonique) que de la mise en espace de l'image. Cela fait partie intégrante de l'évolution de *Blue bird*.

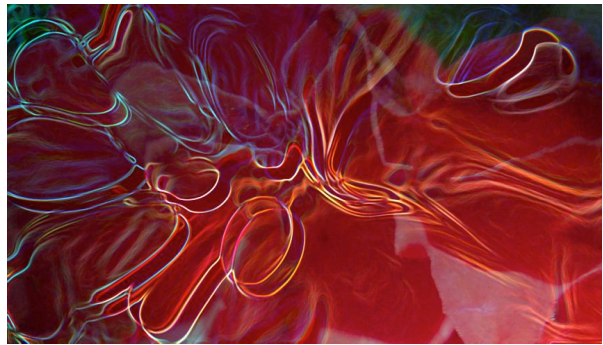
EXEMPLES DE MODIFICATION DE LA FORME ORIGINELLE



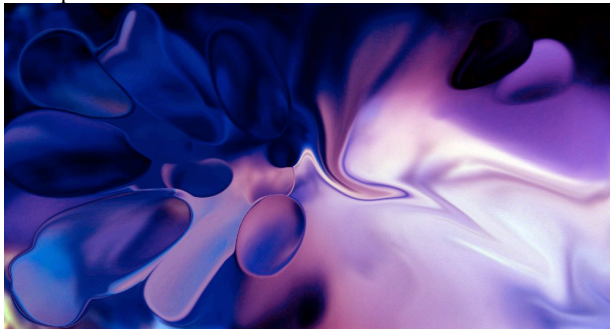
Blue Bird, forme initiale



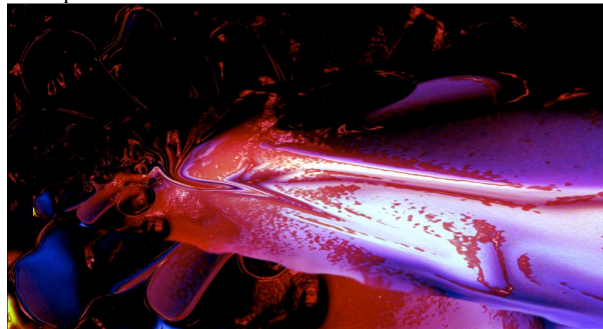
Exemple 1



Exemple 2



Exemple 3



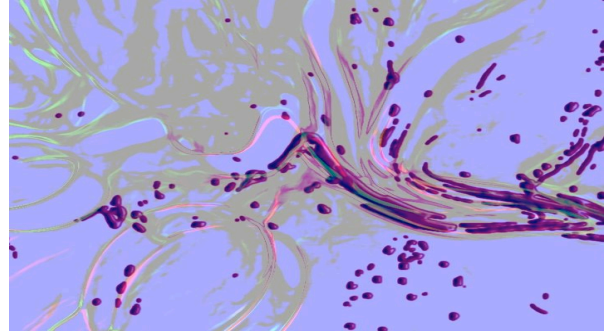
Exemple 4

EXEMPLES DE MUTATION DE LA FORME

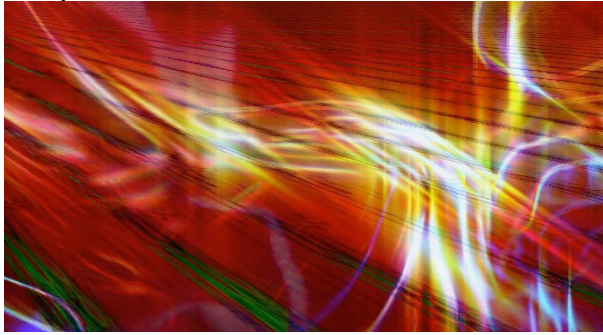




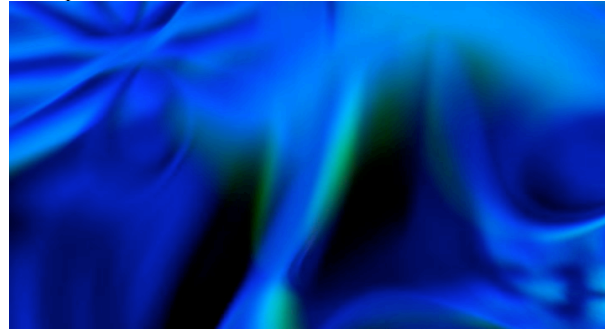
Exemple 1



Exemple 2



Exemple 3



Exemple 4

ANNEXE 1

FICHE TECHNIQUE GLOBALE

- un ordinateur type apple équipé d'une carte son professionnelle type fireface 800 /deux ordinateurs portables /ou deux lecteurs de DVD de préférence HD
- 3 vidéos projecteurs minimum de préférence HD (1990 *1024)
- 5 à 10 écrans minimums, plasmas ou LCD HD de préférence (1990*1024)
- dispositif professionnel de diffusion du son (6 HP pré-amplifiés de 450W minimum, 2 caissons de grave)

Blue bird est synthétisé dans les meilleurs formats d'images et de sons actuels. Pour plus d'efficacité, elle sera éventuellement rééchantillonnée et recompressée selon le matériel à disposition.

La partie technique peut être réalisée en collaboration avec l'Institut International pour l'Innovation, la Création Artistique et la Recherche, sous la forme de consulting ou pour la réalisation elle-même de l'oeuvre (3icar.com).

ANNEXE 2

NOTE BIOGRAPHIQUE : STEPHANE DE GERANDO

Stéphane de Gérando développe une oeuvre polymorphe où la vibration est objet d'écriture - fusion des espaces sensoriels, réalité virtuelle - de sa conception à sa réalisation technique ou technologique. Il a obtenu des distinctions nationales et internationales dans les domaines de

la composition et de la recherche (Premier Prix et 3e Cycle Premier Nommé de Composition du Conservatoire National Supérieur de Musique et de Danse de Paris, Prix International du Festival de Darmstadt, Docteur des Universités en Sciences et Technologie des Arts, Habilité à Diriger les recherches, formé en informatique à l'IRCAM). Ses travaux portent notamment sur la synthèse numérique de type additif à travers le lien organique que l'image peut entretenir avec le son, dans un rapport à un projet esthétique.

Stéphane de Gérando collabore avec les institutions de commande comme l'Etat, Radio-France, avec des interprètes de renom comme l'ensemble 2e2m ou l'Orchestre Philharmonique de la Radio.

Après avoir été consultant à l'IRCAM, Directeur Pédagogique d'un Etablissement Supérieur formant les fonctionnaires territoriaux, enseignant à l'université pendant plus d'une quinzaine d'années et enseignant en informatique musicale au CNSMP, il a fondé l'Institut International pour l'Innovation, la Création Artistique et la Recherche dont il assume à ce jour la Présidence. 3icar a dernièrement créé des partenariats avec des musées nationaux avec le soutien de la SACEM et Tastet-Lawton.

ANNEXE 3

CONTACT

Site : degerando.com

email : gerando@degerando.com

Extrait de Blue bird : <http://degerando.com/tab-bleubirdmultimedia.html>

Exemples d'installation (musée, société, particulier) : <http://degerando.com/multimedia.html>